

NOS

# Solutions pour des Territoires Organiques



## Compostage en silos

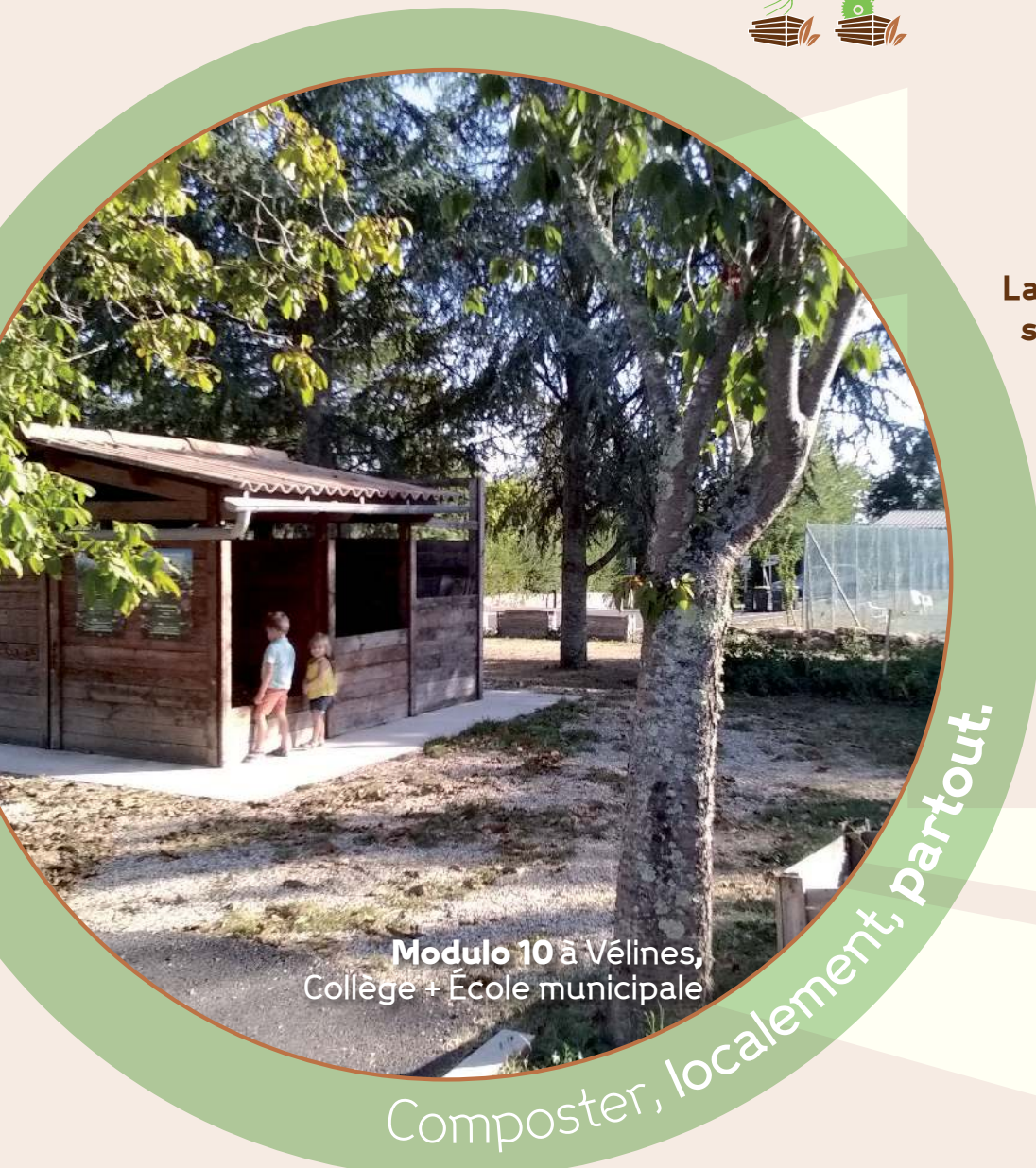


Valorisation de  
de **2 à 30t**/an  
de restes alimentaires

La solution la plus  
simple reposant sur  
la participation des  
acteurs.

Dans une résidence,  
un quartier,  
un centre-bourg  
un établissement  
de restauration,  
un camping,  
une cuisine centrale

...



Modulo 10 à Vélines,  
Collège + École municipale

Composter, localement, partout.



Développement et réalisation de compostage autonome ou de proximité  
auprès des entreprises, établissements et collectivités.

1, route de l'Amourette - VÉLINES (24) • Tél. 06 72 23 04 17 • [www.cisso.fr](http://www.cisso.fr)

# Compostage en silos

## L'organisation

Les apports de restes alimentaires, premier maillon de la chaîne, sont triés à la source par ceux qui les génèrent. Le site, dimensionné pour valoriser la quantité définie en amont, sera généralement géré par des salariés, des agents techniques ou des bénévoles. Régulièrement approvisionné en broyat, un site permet un compostage abouti en deux phases : hygiénisation puis maturation. Le compostage en silo se pratique en ville ou à la campagne, au plus près des lieux de production des matières pour un compost à disposition de l'exploitant du site.


## Le mobilier

Nos installations de compostage en silos sont pensées comme du mobilier urbain.

Eco-conçus, esthétiques, ergonomiques, les silos sont fabriqués à façon en fonction de chaque projet. Cette qualité de conception facilite l'acceptation des projets.

Pour en savoir plus, consulter [notre catalogue en ligne](#).

### Cétoine 3C3M

2 À 3 t ANNUELLES | 

Le Cétoine est designé pour les projets de **compostage partagé** ou les petits producteurs. Ergonomique et évolutif, il peut grandir avec l'ajout de modules supplémentaires (Cétoine+).



### Gloméris 4C5M

5 À 6 t ANNUELLES | 

Le Gloméris est le **composteur de quartier** par excellence. Dans un espace public ou privé, il permet la participation assidue d'une cinquantaine de foyers.



### Lucane 4C10M

10 À 12 t ANNUELLES | 

Le modulo 10 s'installe dans les **quartiers**, les **centre-bourgs** ou chez les **gros producteurs**. Sa toiture double pan et sa structure en font un mobilier construit pour durer et habiter le paysage.



### Diplopede

10 À 30 t ANNUELLES | 

Ils sont faits pour les **gros producteurs**. Les prestations de suivi et de retournement associées permettent une valorisation sur site efficace et professionnelle.

## Les prestations

### LE SUIVI DE SITE : CONTRÔLES ET RETOURNEMENTS

CISSO intervient pour gérer sur site le retournement des matières. L'opérateur maître-composteur réalise le suivi du site (vérification du registre de suivi, diagnostic de fonctionnement, réponses aux questions) ainsi que le retournement des matières en cours de compostage avec le Combimix (photo ci-contre).

### LA FORMATION DE RÉFÉRENT DE SITE

En partenariat avec Au Ras Du Sol, centre de formation professionnelle situé en Dordogne, nous formons les personnes nécessaires à la bonne conduite des installations tout en répondant à l'obligation de formation.

